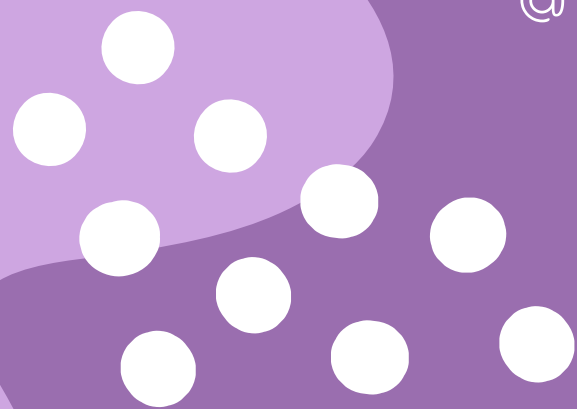
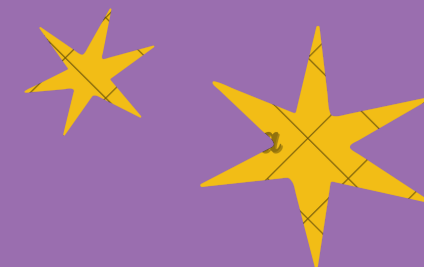
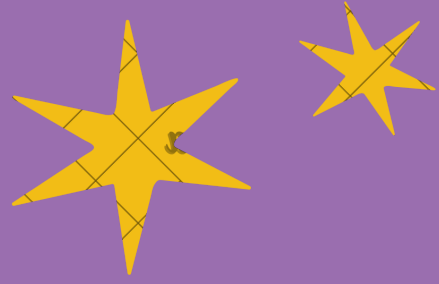


przewodnik

# STUDIA

Jak samodzielnie wybrać studia w Poznaniu?

@ [aleksandra.berezowska@gs.zsps.poznan.pl](mailto:aleksandra.berezowska@gs.zsps.poznan.pl)



Warto wiedzieć

Prezentacja opracowana na  
podstawie materiałów  
udostępnionych przez Centrum  
Doradztwa Zawodowego dla  
Dzieci i Młodzieży



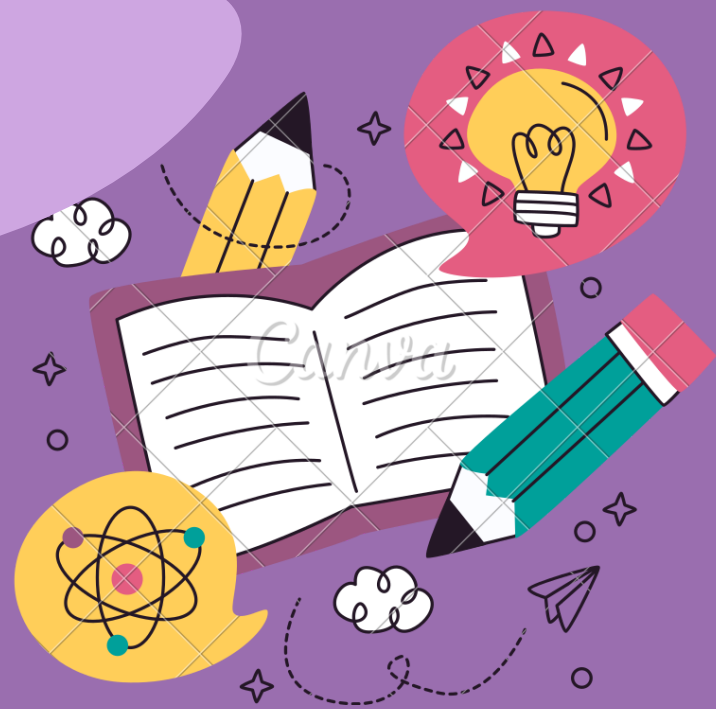


## Step 1

Czy zamierzasz studiować w Poznaniu na uczelni publicznej? W niniejszym przewodniku, zakładamy, że tak. I choć kolejność następnych punktów jest uniwersalna i łatwa do przełożenia na studia w całym kraju, Skupimy się na ofercie edukacyjnej poznańskich uczelni.

cdzdm





przedmiot	poziom podstawowy	przedmiot rozszerzony
język polski	65%	-
język obcy	85%	60%
matematyka	60%	-
geografia	-	50%

## Step 2

Napisz, najlepiej na czystej kartce, które przedmioty zdajesz na maturze wraz z przewidywanym wynikiem egzaminu, np.:

Informacja o tym, które przedmioty zamierzasz zdawać i na jakim poziomie, jest kluczowa, żeby dostać się na studia.



POZNAŃ  
OSIEM UCZELNI  
PUBLICZNYCH



**01** UNIWERSYTET  
IM. ADAMA MICKIEWICZA

POLITECHNIKA  
POZNAŃSKA **02**

**03** UNIWERSYTET  
EKONOMICZNY

UNIWERSYTET  
MEDYCZNY **04**

**05** UNIWERSYTET  
PRZYRODNICZY

AKADEMIA WYCHOWANIA  
FIZYCZNEGO **06**

**07** AKADEMIA MUZYCZNA

UNIWERSYTET  
ARTYSTYCZNY **08**

Prawdopodobnie od razu możesz skreślić kilka z ośmiu uczelni – np. jeśli do tej pory nie myślałeś/myślałaś o uczelni artystycznej albo nie przygotowywałeś/przygotowywałaś się do egzaminów na nią, skreśl Uniwersytet Artystyczny i Akademię Muzyczną. Jeśli nie przepadasz za dietetyką, fizjoterapią czy sportem albo jesteś pewny/pewna, że nie chcesz się tym zajmować zawodowo – skreśl Akademię Wychowania Fizycznego. Jeśli nie zamierzasz zdawać biologii ani chemii na maturze – Uniwersytet Medyczny prawdopodobnie nie leży w kręgu Twoich zainteresowań.

Po tym kroku – sprawdzeniu wszystkich uczelni – prawdopodobnie zostaniesz z dwoma lub trzema interesującymi Cię uniwersytetami. Logiczną kontynuacją będzie sprawdzenie, jakie są tam kierunki studiów i, co równie ważne, czy to, co zdajesz na maturze, pozwoli Ci się na nie dostać.

Jeśli chcesz sprawdzić, jak jest oceniana uczelnia, którą wybrałeś/wybrałaś, możesz posłużyć się Rankiem Uczelni Akademickich 2023 przygotowanym przez magazyn „Perspektywy”. Ranking ogólnopolski możesz znaleźć na stronie „Perspektyw”.

Step 3

Sprawdź, jakie są publiczne uczelnie w Poznaniu:

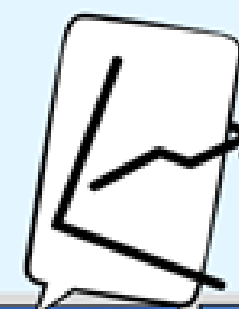
<https://www.cdzdm.pl/PL-H69>



Step 4

Wybierz kierunek studiów:

[skorzystaj z informacji pod linkiem](#)



**WYNIKI REKRUTACJI  
POZNAŃSKICH PUBLICZNYCH  
UCZELNI**



# PRZEWODNIK PO REKRUTACJI

Proces aplikowania na studia odbywa się on-line, za pośrednictwem internetowego systemu rejestracji kandydatów. W rekrutacji brane są pod uwagę wyniki z danego przedmiotu lub przedmiotów uzyskanych na egzaminie maturalnym. W przypadku nielicznych kierunków wymagane jest przystąpienie do egzaminu dodatkowego.



## 4 kroki rekrutacji

Przygotowaliśmy dla Ciebie krótką instrukcję dotyczącą zasad aplikacji na studia.

### **Poznaj cztery kroki rekrutacji:**

1. Przygotowanie do rekrutacji.
2. Rejestracja w systemie.
3. Lista zakwalifikowanych.
4. Złożenie dokumentów na studia.



# Przygotowanie do rejestracji

Zaczynamy od najtrudniejszego elementu, czyli wyboru kierunku studiów. Tutaj warto zwrócić uwagę na trzy kryteria.



## I. Przygotowanie do rejestracji

### Organizacja studiów przedstawia się następująco:

- studia I stopnia: od 6 (licencjackie) do 7 (inżynierskie) semestrów, tytuł licencjata lub inżyniera,
- studia II stopnia: od 3 do 4 semestrów, tytuł magistra, magistra inżyniera lub równorzędny.
- jednolite studia magisterskie: od 9 do 12 semestrów, tytuł magistra lub równorzędny.

1. Wybierz kierunek zgodny z Twoimi zainteresowaniami, uzdolnieniami, preferencjami czy wartościami (tu pomocne może się okazać spotkanie z doradcą zawodowym z CDZdM).

2. Wybierz kierunek atrakcyjny z perspektywy zatrudnienia. Sprawdź np. raporty zamieszczone na stronie CDZdM w zakładce Obserwatorium.

3. Sprawdź wzory rekrutacyjne oraz progi punktowe przynajmniej z ostatnich 2 lat.



# Rejestracja w systemie

**Sprawdź, co  
musisz zrobić,  
aby pomyślnie przejść  
przez proces rekrutacji.**




## II. Rejestracja w systemie



1. Załóż indywidualne konto w internetowym systemie rekrutacyjnym.
  2. Wybierz kierunek/specjalność oraz rodzaj studiów, dokonaj zapisu.
  3. Opłać zapis. Koszt opłaty rekrutacyjnej - 85 zł albo 150 zł w przypadku kierunków, na które odbywają się egzaminy wstępne.
  4. Wprowadź informacje o świadectwie maturalnym i wyniki egzaminu maturalnego.
  5. Wgraj swoje zdjęcie do systemu.
  6. Załącz wymagane dokumenty.
  7. Czekaj na wyniki postępowania kwalifikacyjnego.
- Wyniki postępowania kwalifikacyjnego zostaną podane w internetowym systemie rekrutacyjnym. Zaloguj się i sprawdź, czy zakwalifikowałeś/zakwalifikowałaś się na wybrany kierunek.

**Wyniki  
rekrutacji dostępne są  
w internetowym  
systemie rekrutacji.**

# Lista zakwalifikowanych

Lista zakwalifikowanych  to lista rankingowa tworzona na podstawie wyników postępowania kwalifikacyjnego na studia.



## III. Lista zakwalifikowanych

Postępuj zgodnie z komunikatami komisji rekrutacyjnej.

Zaloguj się w elektronicznym systemie rekrutacji i sprawdź, czy zostałeś zakwalifikowany na studia.

Jeśli nie zostałeś zakwalifikowany, sprawdź, czy znajdujesz się na liście rezerwowej. Pamiętaj - przyjęcie na studia następuje po wpisaniu na listę studentów. Kandydatowi przysługuje prawo odwołania od decyzji w sprawie odmowy przyjęcia na studia do rektora uczelni.

## Złożenie dokumentów na studia

Niezłożenie dokumentów w odpowiednim terminie, skutkuje skreśleniem z listy zakwalifikowanych.



### IV. Złożenie dokumentów na studia



Jeśli zakwalifikowałeś się na studia, złóż niezbędne dokumenty zgodnie z harmonogramem rekrutacji:

- ankietę osobową,
- kopię świadectwa dojrzałości (zgodność kopii z oryginałem będzie potwierdzana w uczelni, w dniu składania dokumentów, należy mieć ze sobą oryginał),
- kopię pierwszej strony świadectwa ukończenia szkoły średniej,
- dowód osobisty do wglądu,
- dowód uiszczenia opłaty za legitymację studencką,
- dodatkowo: zaświadczenie lekarskie o braku przeciwwskazań zdrowotnych,
- zaświadczenie w oryginale o statusie laureata lub finalisty olimpiady stopnia centralnego lub laureata konkursu ogólnopolskiego.

Wykaz dokumentów może różnić się na poszczególnych uczelniach.



**Poniżej znajdziesz adresy internetowe  
systemów rekrutacji poznańskich publicznych uczelni:**

UAM: [rekrutacja.amu.edu.pl/kierunki-studiow](http://rekrutacja.amu.edu.pl/kierunki-studiow)

Politechnika Poznańska: [rekrutacja.put.poznan.pl](http://rekrutacja.put.poznan.pl)

Uniwersytet Przyrodniczy: [puls.edu.pl/upp/kandydat](http://puls.edu.pl/upp/kandydat)

AWF: [awf.poznan.pl/strona-glowna/rekrutacja](http://awf.poznan.pl/strona-glowna/rekrutacja)

Uniwersytet Medyczny: [rekrutacja.ump.edu.pl/main](http://rekrutacja.ump.edu.pl/main)

Uniwersytet Ekonomiczny: [e-rekrutacja.ue.poznan.pl/pl](http://e-rekrutacja.ue.poznan.pl/pl)

Uniwersytet Artystyczny: [uap.akademus.pl/kandydat/rekrutacja/rejestracja](http://uap.akademus.pl/kandydat/rekrutacja/rejestracja)

Akademia Muzyczna: [e-dziekanat.amuz.edu.pl/e-rekrutacja/standard](http://e-dziekanat.amuz.edu.pl/e-rekrutacja/standard)

# Terminarz rekrutacji

[terminarz rekrutacji pod linkiem](#)



# DODATKOWE KRYTERIA EGZAMINACYJNE NA POZNAŃSKICH UCZELNIACH



<https://www.cdzdm.pl/PL-H154/studia.html>







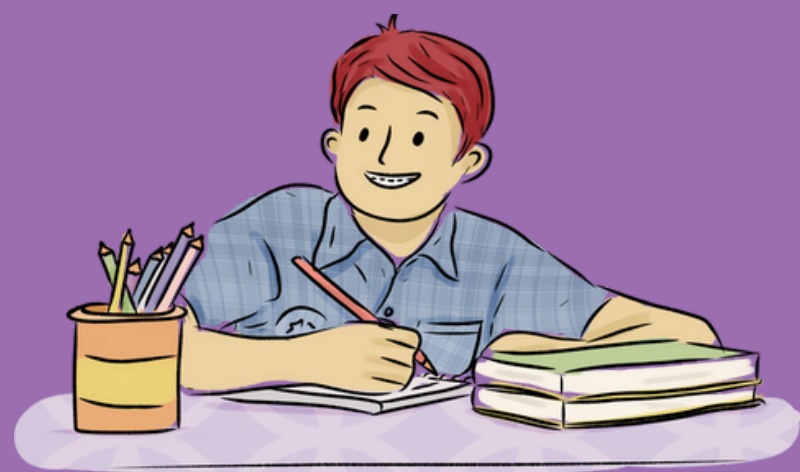
**Sporo o danym kierunku dowiesz się na stronach samej uczelni. W zakładce dla kandydata, znajdziesz garść podstawowych informacji. Jest ich zbyt mało, by podjąć dobrą decyzję, dlatego zachęcamy, by drążyć dalej.**

**Odszukaj wydział danego kierunku. Tam również znajduje się zakładka dla kandydata i o wiele więcej interesujących informacji.**

**Dodatkowo proponujemy, byś sprawdził też zakładkę dla studentów – przecież już wkrótce będziesz właśnie studentem. Znajdziesz w niej plany zajęć (czyli jak będzie wyglądał Twój tydzień) oraz informację o programach studiów.**

## Step 5

To już przedostatni punkt – zebranie dodatkowych informacji o interesujących Cię kierunkach. Wydaje się oczywiste, że do podjęcia decyzji o wyborze kierunku studiów nie wystarczy fakt, że się na niego dostaniesz albo że brzmi on „interesująco”. Ważniejsze jest, by wiedzieć o tym, czego będziesz się uczyć oraz jakie kompetencje i umiejętności nabędziesz w toku studiów. Oczywiście, nie jesteś w stanie poczuć „ducha” uczelni i kierunku przed podjęciem studiów, ale możesz dowiedzieć się o danym kierunku jak najwięcej. Jak to zrobić?



## Step 6



Po wykonaniu wszystkich powyższych kroków może okazać się, że zostałeś/zostałaś z listą trzech, czterech wciąż interesujących Cię kierunków. To dobra liczba – zapewne są wśród nich kierunki, na których zależy Ci bardziej i takie, które możesz traktować wciąż z zainteresowaniem, ale bardziej „awaryjnie”. Daj sobie trochę czasu na przemyślenia. Porozmawiaj o rezultatach swojej pracy z bliskimi, może ktoś zna absolwenta danej uczelni i kierunku? Pracujcie nad dobrym wynikiem na maturze, a już po egzaminach maturalnych wróć do swojej listy kierunków i sprawdź, czy Twoje preferencje się zmieniły. Pamiętaj też, że możesz aplikować na dowolną liczbę kierunków (tu decydują tylko pieniądze, jakie jesteś gotowy/gotowa wydać na rekrutację), a decyzję podjąć już po otrzymaniu wyników matur. **Powodzenia!**

## Step 6

# Warto wiedzieć

**TOP 10**  
najpopularniejszych kierunków studiów  
w Poznaniu ze względu na liczbę kandydatów  
na jedno miejsce w rekrutacji 2023/2024



1	<b>Lekarsko-dentystyczny</b> Uniwersytet Medyczny	19
2	<b>Psychologia</b> UAM	18,6
3	<b>Sztuczna inteligencja</b> (Artificial Intelligence) PUT	17,3
4	<b>Filologia koreańska</b> UAM	16,4
5	<b>Architektura</b> (Architecture) PUT	13,8
6	<b>Inżynieria zarządzania</b> PUT	13,1
7	<b>Zarządzanie i prawo w biznesie</b> UAM	13,0
8	<b>Filologia skandynawska,</b> spec. f. norweska UAM	12,1
9	<b>Filologia angielsko-chińska</b> UAM	12,1
10	<b>Automatyka i robotyka</b> (Automatic Control and Robotics) PUT	11,2

Ranking według danych poznańskich uczelni

**TOP 10**  
najpopularniejszych kierunków studiów  
w Poznaniu ze względu na liczbę kandydatów  
biorącą udział w rekrutacji 2023/2024



1	<b>Lekarski</b> Uniwersytet Medyczny	3169
2	<b>Psychologia</b> UAM	2234
3	<b>Informatyka</b> UAM	1831
4	<b>Automatyka i robotyka</b> PUT	1597
5	<b>Prawo</b> UAM	1592
6	<b>Filologia angielska</b> UAM	1419
7	<b>Lekarsko-dentystyczny</b> Uniwersytet Medyczny	1293
8	<b>Logistyka</b> PUT	1277
9	<b>Inżynieria zarządzania</b> PUT	1182
10	<b>Zarządzanie i inżynieria produkcji</b> PUT	1152

Ranking według danych poznańskich uczelni





# Step 7

## Broszury informacyjne



### Co po "humanie" w Poznaniu?

#### Politechnika Poznańska

Kierunek: architektura wnętrz.

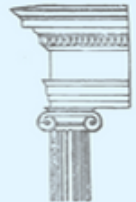
1



#### Uniwersytet Ekonomiczny

Przykładowe kierunki: zarządzanie, polityka społeczna, kierunek prawno-ekonomiczny, międzynarodowe stosunki gospodarcze.

2



#### Uniwersytet im. Adama Mickiewicza

Przykładowe kierunki: prawo, filmoznawstwo i kultura mediów, etnolingwistyka, japonistyka, kulturoznawstwo, politologia.

3



#### Uniwersytet Przyrodniczy

Przykładowe kierunki: architektura krajobrazu, ekonomia, finanse i rachunkowość.

4



#### Akademia Wychowania Fizycznego

Przykładowe kierunki: sport, turystyka i rekreacja, wychowanie fizyczne.

5



#### Uniwersytet Medyczny

Kierunki: terapia zajęciowa, zdrowie publiczne.

6



Pamiętaj, żeby każdorazowo sprawdzić wzór rekrutacyjny interesującego Cię kierunku. We wzorze mogą występować dodatkowe przedmioty, które będą uwzględniane w rekrutacji.

### Co po "mat.-fizie" w Poznaniu?

#### Politechnika Poznańska

Przykładowe kierunki: automatyka i robotyka, sztuczna inteligencja, mechanika i budowa maszyn, logistyka, fizyka techniczna, architektura.

1

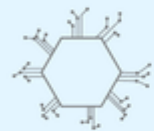


$$V = \frac{4}{3} \pi r^3$$

#### Uniwersytet Ekonomiczny

Przykładowe kierunki: informatyka i ekonometria, zarządzanie i inżynieria produkcji, jakość i rozwój produktu.

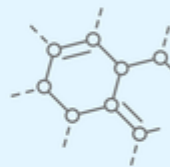
2



#### Uniwersytet im. Adama Mickiewicza

Przykładowe kierunki: astronomia, akustyka, reżyseria dźwięku, fizyka medyczna, zarządzanie i prawo w biznesie, prawo.

3



#### Uniwersytet Przyrodniczy

Przykładowe kierunki: finanse i rachunkowość, gospodarka przestrzenna, projektowanie mebli, technologia drewna, ekoenergetyka.

4

$$M = \left( \frac{x_1 + x_2}{2}, \frac{y_1 + y_2}{2} \right)$$

#### Akademia Wychowania Fizycznego

Przykładowe kierunki: sport, turystyka i rekreacja, wychowanie fizyczne.

5



$$V = \pi r^2 h$$

#### Uniwersytet Medyczny

Przykładowe kierunki: elektroradiologia, zdrowie publiczne.

6



$$\cos(\theta) = \frac{adj}{hyp}$$

Pamiętaj, żeby każdorazowo sprawdzić wzór rekrutacyjny interesującego Cię kierunku. We wzorze mogą występować dodatkowe przedmioty, które będą uwzględniane w rekrutacji.

### Co po "mat.-geo" w Poznaniu?

#### Politechnika Poznańska

Przykładowe kierunki: logistyka, inżynieria bezpieczeństwa, inżynieria zarządzania.

1



$$V = \frac{4}{3} \pi r^3$$

2



#### Uniwersytet Ekonomiczny

Przykładowe kierunki: ekonomia, gospodarka turystyczna, logistyka, międzynarodowe stosunki gospodarcze, rachunkowość i finanse biznesu, zarządzanie.

#### Uniwersytet im. Adama Mickiewicza

Przykładowe kierunki: geoinformacja, geodezja i kartografia, turystyka i rekreacja, geologia, zarządzanie i prawo w biznesie, socjologia.

3



4

$$M = \left( \frac{x_1 + x_2}{2}, \frac{y_1 + y_2}{2} \right)$$

#### Uniwersytet Przyrodniczy

Przykładowe kierunki: finanse i rachunkowość, inżynieria środowiska, ekonomia, inżynieria ochrony klimatu, geotechnologie, hydrotechnika, transport wodny.

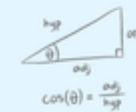
#### Akademia Wychowania Fizycznego

Przykładowe kierunki: sport, turystyka i rekreacja, wychowanie fizyczne.

5



6



$$\cos(\theta) = \frac{adj}{hyp}$$

#### Uniwersytet Medyczny

Przykładowe kierunki: terapia zajęciowa, zdrowie publiczne.

Pamiętaj, żeby każdorazowo sprawdzić wzór rekrutacyjny interesującego Cię kierunku. We wzorze mogą występować dodatkowe przedmioty, które będą uwzględniane w rekrutacji.

### Co po "biol.-chemie" w Poznaniu?

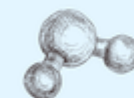
#### Uniwersytet Medyczny

Przykładowe kierunki: lekarski, lekarsko-dentystyczny, biotechnologia medyczna, dietetyka, pielęgniarstwo, położnictwo, ratownictwo medyczne.

1



2



#### Politechnika Poznańska

Przykładowe kierunki: inżynieria biomedyczna, inżynieria chemiczna i procesowa, technologia chemiczna, inżynieria farmaceutyczna, bioinformatyka.

#### Uniwersytet im. Adama Mickiewicza

Przykładowe kierunki: biologia, biologia i zdrowie człowieka, biotechnologia, chemia, psychologia, socjologia, pedagogika.

3



4



#### Uniwersytet Przyrodniczy

Przykładowe kierunki: weterynaria, zootechnika, dietetyka, jakość i bezpieczeństwo żywności, leśnictwo, biotechnologia, ogrodnictwo.

#### Akademia Wychowania Fizycznego

Przykładowe kierunki: sport, turystyka i rekreacja, dietetyka, fizjoterapia.

5



6



#### Uniwersytet Ekonomiczny

Przykładowe kierunki: zarządzanie i inżynieria produkcji, jakość i rozwój produktu.

Pamiętaj, żeby każdorazowo sprawdzić wzór rekrutacyjny interesującego Cię kierunku. We wzorze mogą występować dodatkowe przedmioty, które będą uwzględniane w rekrutacji.

# Powodzenia

